

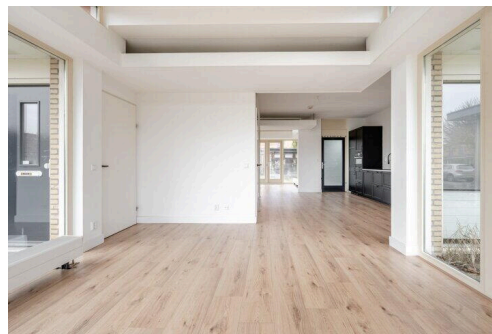
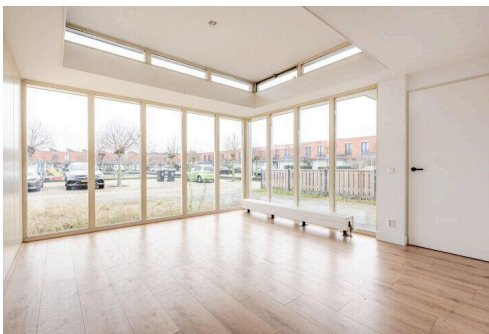
Lelystad

Zuidewijn 15 | Vraagprijs € 400.000 k.k.



BESCHIKBAAR

WWW.ZUIDEWIJN15.NL



Type object:	Hoekwoning
Bouwjaar:	2000
Woonoppervlakte:	121 m ²
Perceeloppervlakte:	308 m ²
Inhoud:	432 m ³
Aantal kamers:	4 kamers (3 slaapkamers)
Website:	www.zuidewijn15.nl

 **Buisman Makelaars**
Wij zorgen dat u zich thuis voelt



Omschrijving

Zuidewijn 15, 8226 RL Lelystad

Bent u op zoek naar een speels ingedeelde HOEKwoning op een kavel van maar liefst 308m² eigen grond? Houdt u daarnaast van zeer veel lichtinval door grote raampartijen aan de voor- en achterzijde van de woning? Is de Landerijen voor u daarbij ook nog eens de wijk binnen Lelystad? Dan is deze woning het bezichtigen meer dan waard.

Deze woning is gelegen aan een rustig maar ook kindvriendelijk hofje met een grote kinderspeelplaats aan de voorzijde, nabij het water en de natuurgebieden het Gelderse Hout en Natuurpark Lelystad in de geliefde woonwijk de Landerijen in Lelystad. Een aangename woonwijk op fietsafstand van alle denkbare voorzieningen. Een wijk met voldoende parkeerplaatsen, groen- en speelvoorzieningen.

Met drie slaapkamers, een moderne keuken en keurige badkamer met onder andere een ligbad en separate inloopdouche is deze goed onderhouden woning een interessant object voor eenieder die van een karakteristieke leefruimte houdt.

Interesse? Neem dan, eventueel via uw NVM-aankoopmakelaar, contact met ons op voor het inplannen van een bezichtiging.

Indeling

Begane grond: Entree, hal, meterkast, toilet met fontein en de binnendoor bereikbare inpandige berging/bijkeuken van ongeveer 7m² welke is voorzien van een plavuizen vloer; voorkamer (eerste zit/woonkamer) van ongeveer 18m² met veel lichtinval door de grote glaspartij; in het midden van de woning treft u de modern uitgevoerde open keuken aan, welke is voorzien van de navolgende inbouwapparatuur: een volledig geïntegreerde vaatwasser, koelkast, vriezer, oven, elektrische kookplaat en een afzuigkap; tuingerichte (tweede zit/woonkamer) kamer eveneens ongeveer 16m² met openslaande deuren naar de achtertuin.

De begane grond is grotendeels voorzien van een laminaatvloer.

Eerste verdieping: Overloop met een separate (berg)ruimte met aansluiting voor de wasmachine en de warmteterugwin installatie; drie slaapkamers van respectievelijk 6,2-, 10- en 10,4m², waarvan alle drie zijn voorzien van een zogenaamd Frans balkon; in lichte kleurstelling uitgevoerde badkamer welke is ingericht met een separate douchehoek, een wastafel, tweede toilet, een ligbad en ook hier weer een Frans Balkon.

De verdieping is grotendeels voorzien van een laminaatvloer.

Tuin: De achtertuin is georiënteerd op het westen en meet vanaf de erker ongeveer 12 diep x 10 meter breed en is onder andere voorzien van een erfafscheidingen met betonpalen, bestrating alsmede een gazon en een vrijstaand tuinhuis.

Prijs: € 400.000,00 k.k.

Aanvaarding: in overleg.

Bijzonderheden:

- Bouwjaar: 2000
- Perceeloppervlakte: 308m²
- Woonoppervlakte: 121m²
- Externe bergruimte (berging): 10m²
- Inhoud: 432m³
- De woning is aangesloten op stadsverwarmingsnetwerk, dus gasloos wonen

- Het buitenschilderwerk is in 2016 voor het laatst uitgevoerd
- De grote raampartijen zorgen voor veel lichtinval
- Een woning met een markante architectuur
- Parkeergelegenheid op eigen terrein
- De erker aan de voorzijde is voorzien van screens (tegen de zon)
- Alle openslaande balkondeuren op de eerste verdieping zijn voorzien voor rolhordeuren
- Energielabel: A, geldig tot 17 januari 2035
- De gepubliceerde informatie is indicatief en toegepaste maten betreffen circa maten waaraan nadrukkelijk geen rechten kunnen worden ontleend.

Kenmerken

Vraagprijs: € 400.000 k.k.

Aanvaarding: In overleg

Bouw

Object type: Eengezinswoning, hoekwoning

Soort bouw: Bestaande bouw

Bouwjaar: 2000

Soort dak: Plat dak bedekt met bitumineuze dakbedekking

Oppervlakte en inhoud

Woonoppervlakte: 121 m²

Perceeloppervlakte: 308 m²

Inhoud: 432 m³

Externe bergruimte: 10 m²

Indeling

Aantal kamers: 4 kamers (3 slaapkamers)

Aantal badkamers: 1 badkamer en 1 apart toilet

Badkamervoorzieningen: Douche, ligbad, toilet, en wastafel

Aantal woonlagen: 2 woonlagen

Voorzieningen: Glasvezelkabel en TV kabel

Energie

Energie label: A

Isolatie: Dakisolatie, dubbel glas, muurisolatie en vloerisolatie

Verwarming: Stadsverwarming

Warm water: Centrale voorziening

Buitenruimte

Ligging: In woonwijk

Tuin: Achtertuin, voortuin en zijtuin

Achtertuin: 120 m² (12,00 meter diep en 10,00 meter breed)

Ligging tuin: Gelegen op het westen en

Bergruimte

Schuur berging: Vrijstaande houten berging

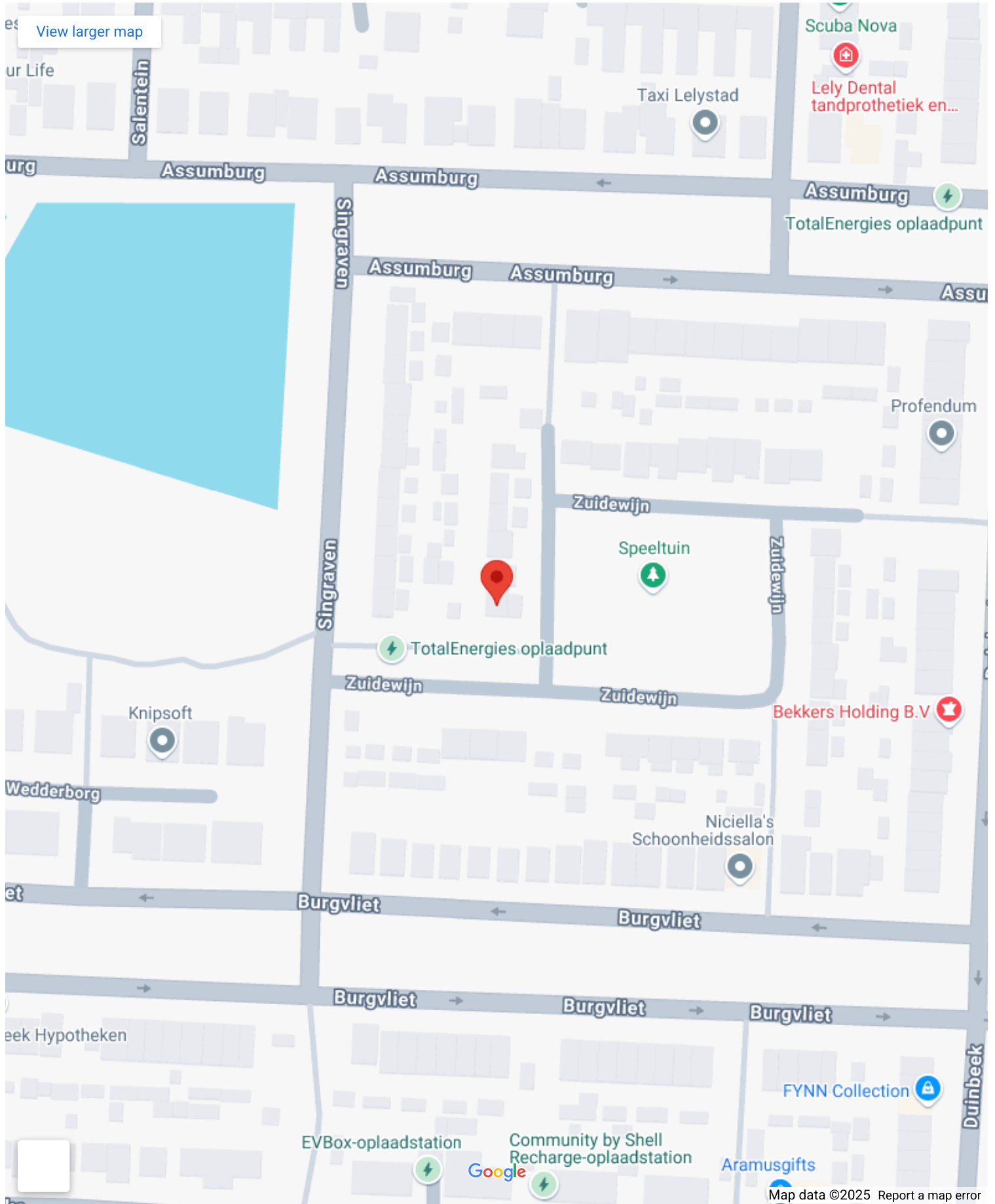
Voorzieningen schuur: Elektra

Soort parkeergelegenheid: Openbaar parkeren

Garage

Soort garage: Parkeerplaats

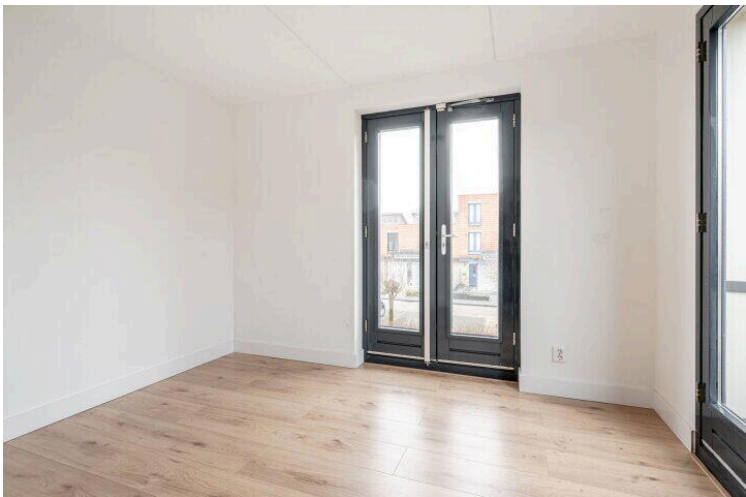
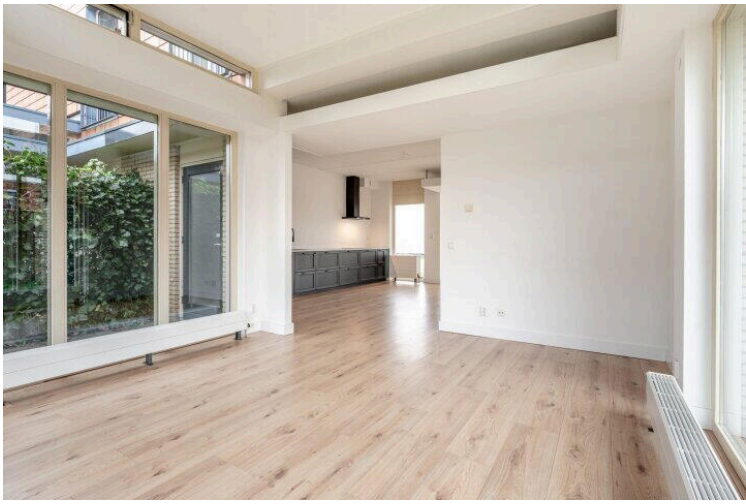
Op de kaart

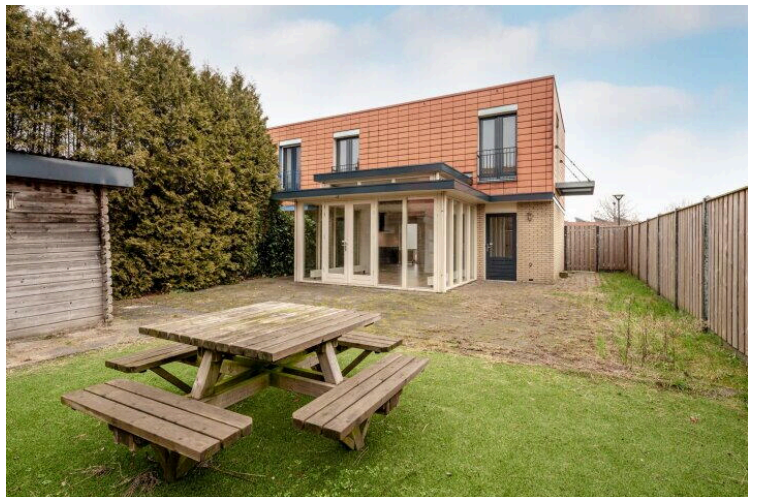
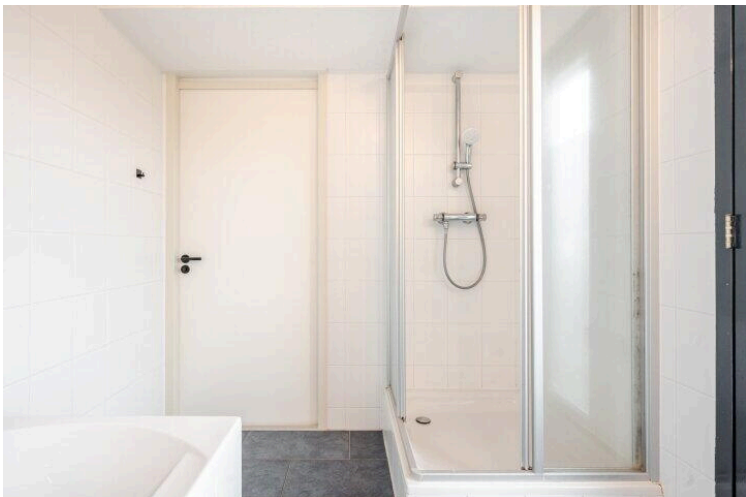
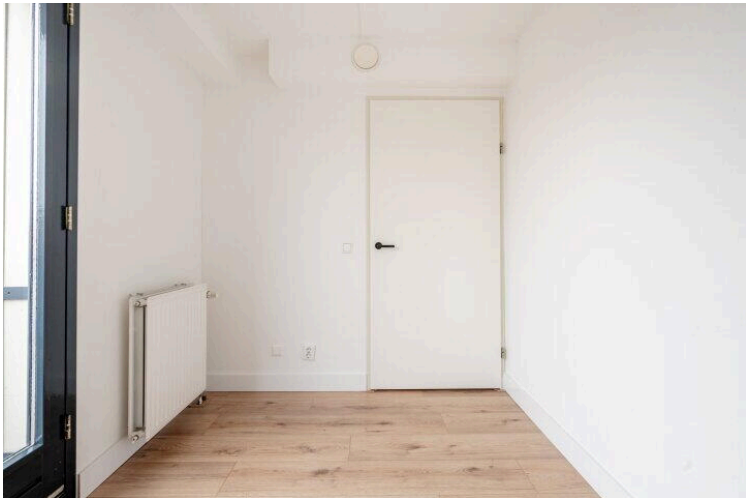
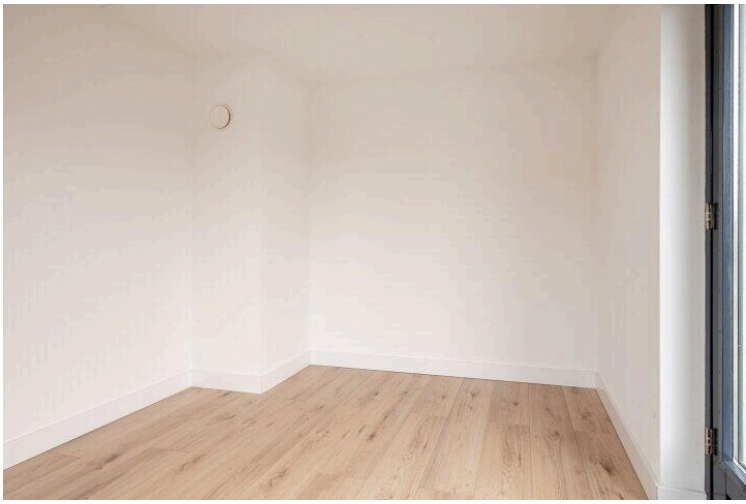


Op de kaart





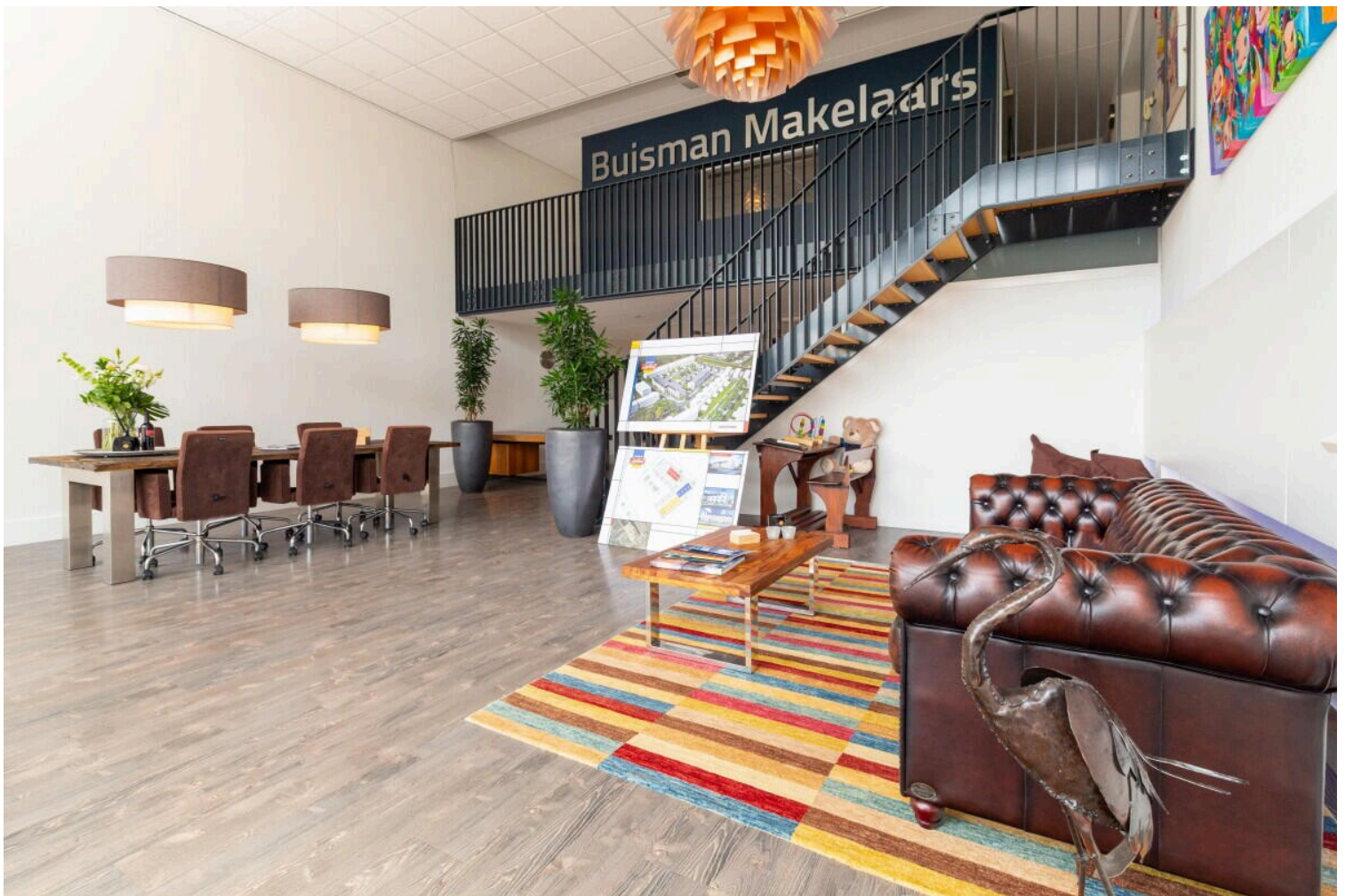






Zuidewijn 15

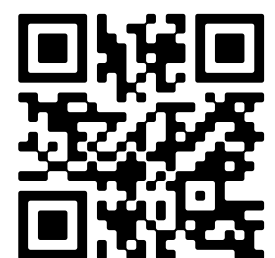
www.zuidewijn15.nl



Buisman Makelaars

Zilverparkkade 15
8232 WJ, Lelystad

www.buismanmakelaars.nl
0320 - 202 040



Scan Mij!